



Водопровід і каналізація.

2007 - ВК

Зовнішній водопровід і каналізація.

2007 - ЗВК

ВІДОМІСТЬ РОБОЧИХ КРЕСЛЕНЬ ОСНОВНОГО КОМПЛЕКТУ "ВК".

ЗАГАЛЬНІ ВКАЗІВКИ:

Аркуш	НАЙМЕНУВАННЯ	Примітка
1	Загальні дані	
2	План систем В1, Т3, Т4, К1 на позн. 0,000	
3	План систем В1, Т3, Т4, К1 на позн. +3,450	
4	Схема систем В1, Т3, Т4	
5	Схема системи К1	
6	План зовнішніх мереж водопроводу і каналізації. Масштаб 1:250	
7	Профіль зовнішніх мереж каналізації	
8		
9		

Даний проект розроблений на основі архітектурно-будівельної та технологічної частин проекту у відповідності до ДБН В.2.5-64-2012 "Внутрішній водопровід та каналізація" та ДБН Б.2.2-9-99 "Общественные здания и сооружения".

В будівлі передбачені наступні системи:

- холодне водопостачання - В1;
- гаряче водопостачання - Т3;
- циркуляційний водопровід гарячого водопостачання - Т4;
- господарсько-побутова каналізація - К1.

Водопостачання будівлі на господарсько-побутові потреби здійснюється від водозабірної свердловини.

Господарсько-питний водопровід запроектовано з поліпропіленових труб. Труби прокладаються приховано в штрабах стін та перекриттів. Мережі холодного та гарячого водопостачання монтуються з ухилом 0.002 в сторону спорожнення трубопроводу.

Зовнішнє пожежогасіння передбачається від пожежних гідрантів в радіусі 200м від будинку, що проектується. Розрахункова витрата - 10 л/с. Подача води здійснюється пожежними автомобілями. Внутрішнє пожежогасіння не передбачається.

Приготування гарячої води здійснюється за допомогою котла.

На магістральних мережах систем В1, Т3, Т4 влаштовується теплова ізоляція, товщина ізоляції приймається 12 мм.

В санвузлах передбачається влаштування електричних рушникосушіїв.

Система господарсько-побутової каналізації запроектована із поліпропіленових розтрубних труб. Мережі каналізації монтуються приховано в штрабах стін та коробах.

Ухил труб каналізації діаметром 100 мм приймається не менше 0.02, діаметром 50 мм - не менше 0.03. Стоки від санітарно-технічних приладів направляються через внутрішньоплощадні мережі каналізації в локальні очисні споруди. Локальні очисні споруди в данному проекті нерозробляються.

В місця встановлення ревізії та прочисток, що прокладені в стінах та підлозі, передбачити технічні лючки.

Монтаж систем водопостачання та каналізації виконувати у відповідності до ДБН В.2.5-64-2012, СНиП 2.04.02-84 та СНиП 478-80 "Пособие по монтажу трубопроводов".

Приховані роботи підлягають огляду зі складанням акту на завершену частину роботи.

- прокладка трубопроводів із виконанням проектних ухилів;
- герметизація місць проходження труб через стінки колодязів;
- акт на антикорозійну та теплову ізоляцію;
- акт на монтаж трубопроводів, запірної арматури;
- акт на випробування трубопроводів на герметичність;
- акт на промивку трубопроводів.

ВІДОМІСТЬ ДОКУМЕНТІВ НА ЯКІ ПОСИЛАЮТЬСЯ І ЯКІ ДОДАЮТЬСЯ.

Позначення	Найменування	Примітка
	<u>ДОКУМЕНТИ НА ЯКІ ПОСИЛАЮТЬСЯ</u>	
Сер.904-69	Детали крепления приборов и трубопроводов	
7.903.9-2, вып.1	Изоляция трубопроводов	
Сер.4.903-10, вып.4	Внутреннее сан.тех. оборудование	
	<u>ДОКУМЕНТИ ЩО ДОДАЮТЬСЯ</u>	
2007-ВК.С	Специфікація обладнання	на 3-х аркушах

ОСНОВНІ ПОКАЗНИКИ ПО СИСТЕМАМ ВОДОПРОВОДУ ТА КАНАЛІЗАЦІЇ

Найменування системи	Необхідний напір на ввіді, м	Розрахункові витрати				Установл. пот. ел. дб.	Примітка
		м3/доб	м3/год	л/с	при пож		
Господарсько-питний водопр. в т.ч.	20	1,20	0,83	0,74			
гаряче водопостачання		0,6	0,52	0,47			
господарсько-побутова каналізація		1,00	0,83	2,04			

2007-ВК						
Будівництво садового будинку за адресою: Київська область,						
Змін	Кільк.	Аркуш	НДок.	Підпис	Дата	
ГАП						Стадія
						Аркуш
						Аркушів
						РД
						1
						7
Перевір.						
Проект.						
Н.контр.						
						Загальні дані

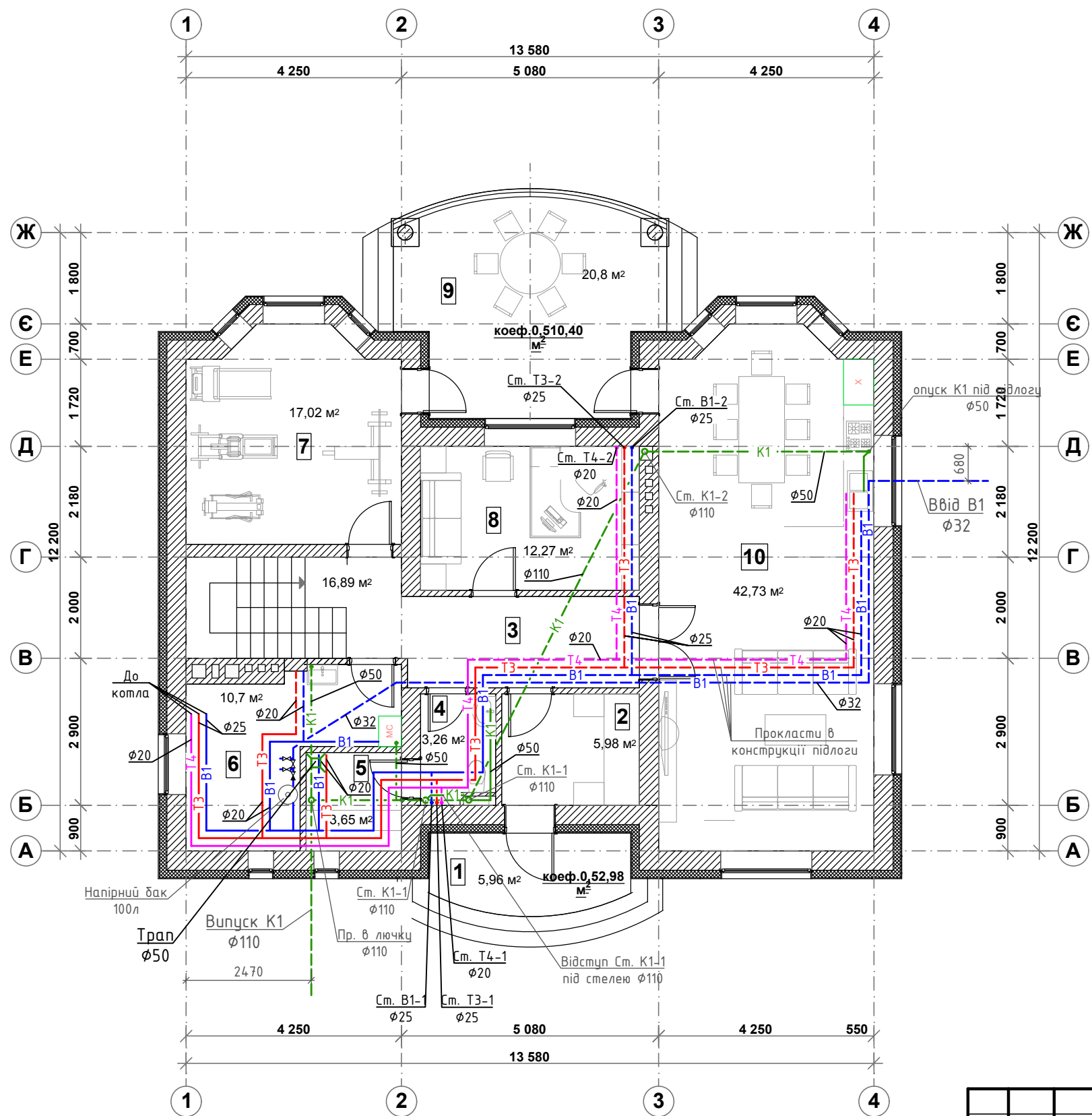
Погоджено:

Дата

Підпис

Инв. N дійсн

План 1-го поверху
на відмітці ± 0,000 М 1:75



Експлікація 1-го поверху:

№	Найменування	Площа м.кв.	Примітки
1	Ганок	5,96	коэф. 0,5 - 2,98
2	Прихожа	5,98	
3	Хол із сходами	16,89	
4	Сан.вузол	3,26	
5	Хамам	3,65	
6	Топкова	10,70	
7	Спортзал	17,02	
8	Кабінет	12,27	коэф. 0,5 - 10,40
9	Крита літня тераса	20,80	
10	Студія з кухнею та столовою	42,73	
Площа 1-го поверху		125,88 м.кв.	
Загальна площа будинку		246,98 м.кв.	

Погоджено:

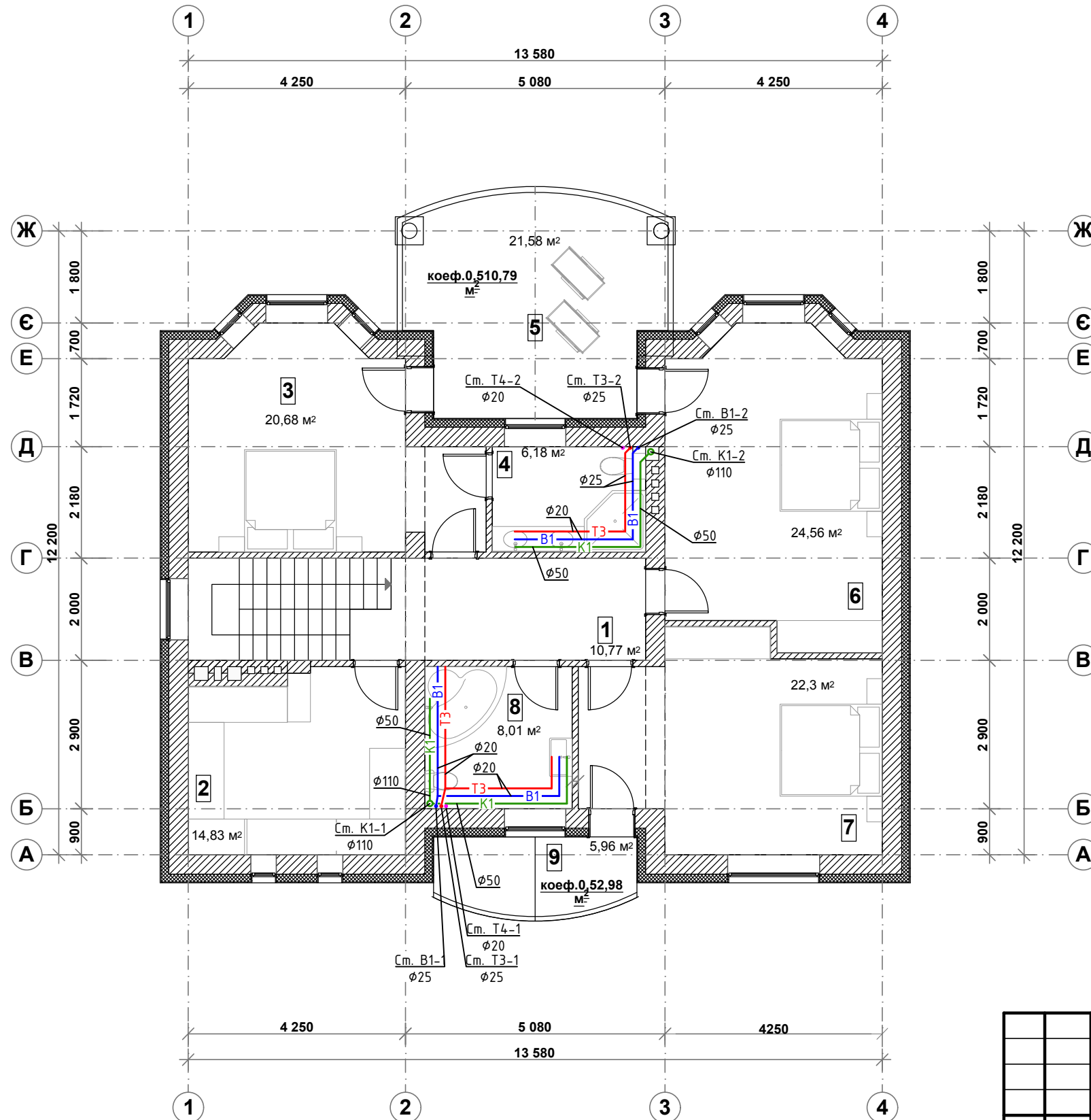
Дата	
Підпис	
Інв. N дійсн	

						2007-ВК			
						Будівництво садового будинку за адресою: Київська область,			
Змін	Кільк	Аркуш	НДок.	Підпис	Дата				
ГАП						Водопровід і каналізація	Стадія	Аркуш	Аркушів
							РД	2	
Перевір.						План систем В1, Т3, Т4, К1 на позн. 0,000			
Проект.									
Н.контр.									

План 2-го поверху
на відмітці + 3,450 М 1:75

Експлікація 1-го поверху:

№	Найменування	Площа м.кв.	Примітки
1	Хол-коридор	10,77	
2	Гардеробна	14,83	
3	Спальня	20,68	
4	Сан.вузол	6,18	
5	Літня тераса	21,58	коєф. 0,5 - 10,79
6	Спальня	24,56	
7	Спальня	22,30	
8	Сан.вузол	8,01	
9	Балкон	5,96	коєф. 0,5 - 2,98
Площа 1-го поверху		121,10 м.кв.	
Загальна площа будинку		246,98 м.кв.	



						2007-ВК			
						Будівництво садового будинку за адресою: Київська область,			
Змін	Кільк	Аркуш	НДок.	Підпис	Дата				
ГАП						Водопровід і каналізація	Стадія	Аркуш	Аркушів
							РД	3	
Перевір.						План систем В1, Т3, Т4, К1 на позн. +3,450			
Проект.									
Н.контр.									

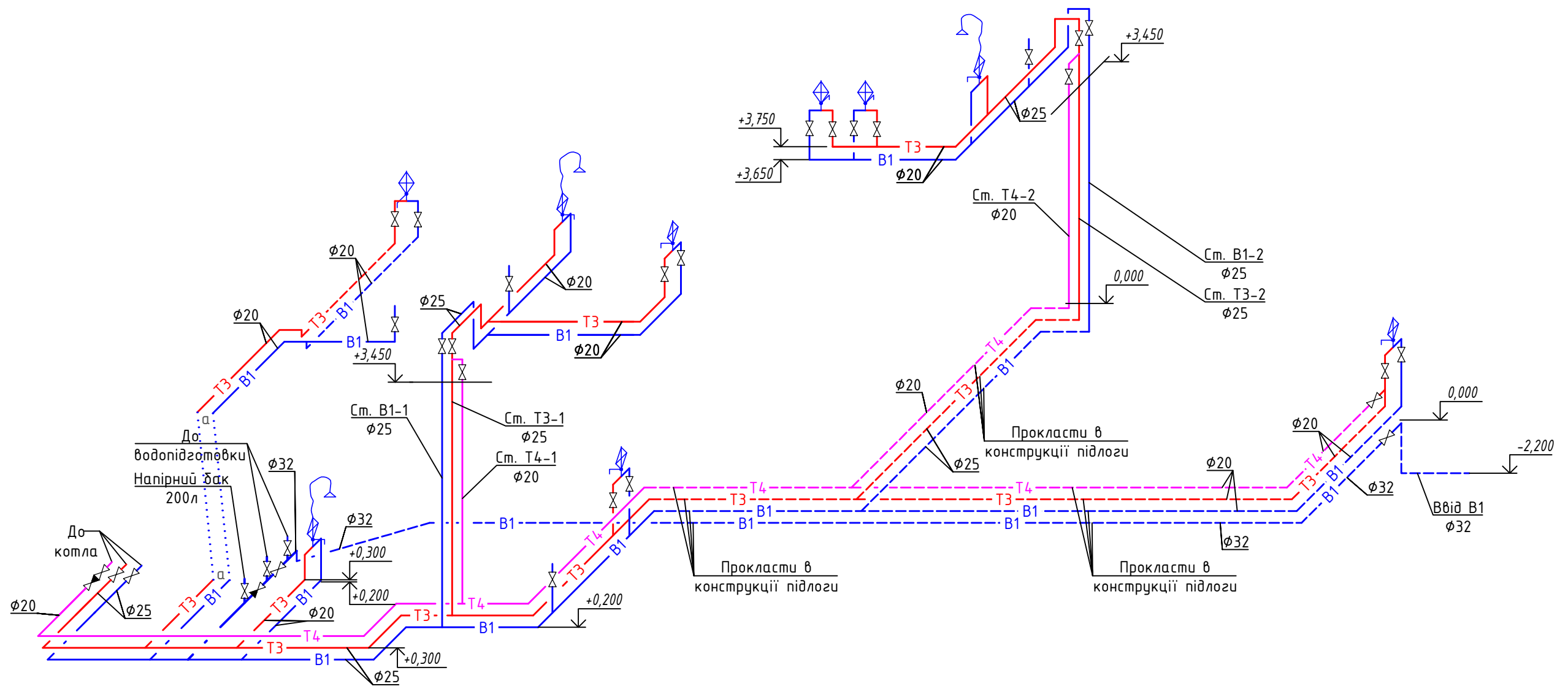
Погоджено:

Дата

Підпис

Інв. N дієсн

B1, T3, T4

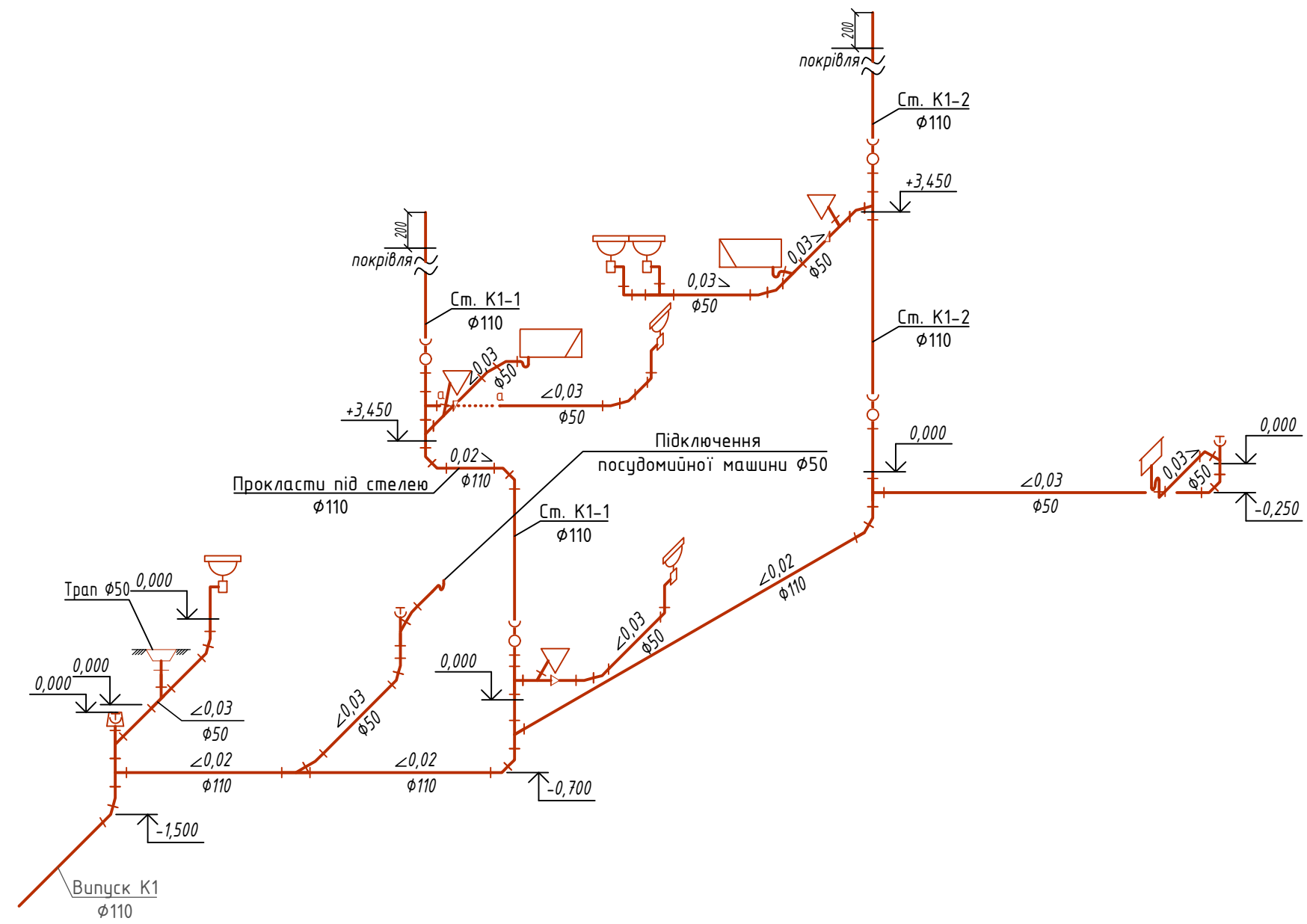


Система B1

- 1 Відмітки трубопроводів дано по осям.
- 2 Трубопроводи B1, T3, T4 прокласти приховано в конструкції стін та підлоги.
- 3 В місцях встановлення арматури на трубопроводах, що прокладені в стінах та підлозі, передбачити технічні лючки.
- 4 Трубопроводи системи B1, T3, T4 ізолюються шаром ізоляції товщиною 12мм.
- 5 Ізоляція умовно не показана.
- 6 Монтаж систем B1, T3, T4 виконати після монтажу системи вентиляції.

						2007-ВК			
						Будівництво садового будинку за адресою: Київська область,			
Змін	Кільк.	Аркуш	НДок.	Підпис	Дата	Водопровід і каналізація	Стадія	Аркуш	Аркушів
ГАП							РД	4	
Перевір.						Схема систем B1, T3, T4			
Проект.									
Н.контр.									

K1

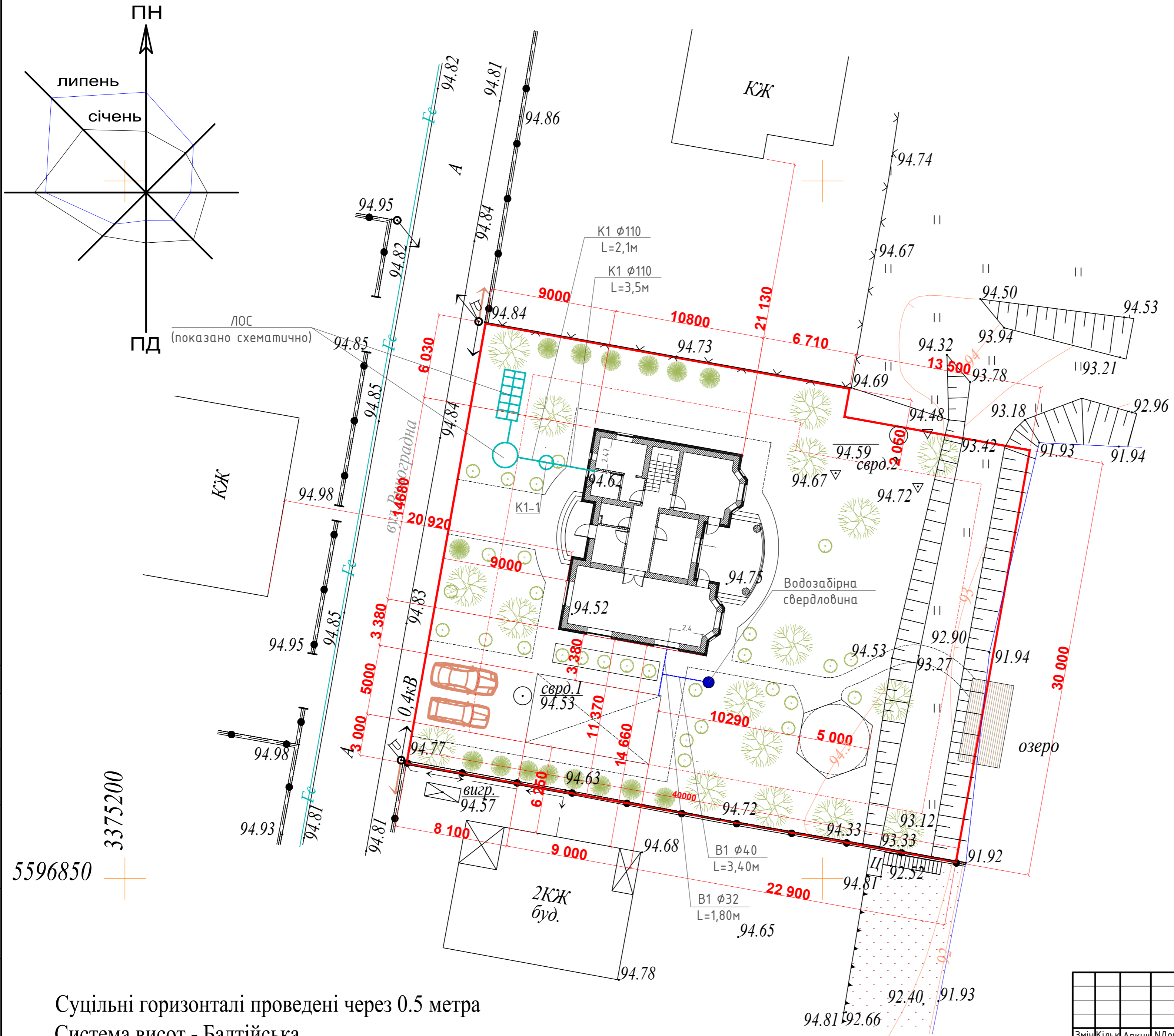


Система К1

- 1 При підключенні трубопроводів на горизонтальних ділянках використовувати лише косі трійники та хрестовини.
- 2 В місцях встановлення ревізії та прочисток, що прокладені в стінах та підлозі, передбачити технічні лючки.
- 3 На схемах вказані відмітки низу (лотка) труби.

						2007-ВК			
						Будівництво садового ділянку за адресою: Київська область,			
Змін	Кільк	Аркуш	НДок.	Підпис	Дата				
ГАП						Водопровід і каналізація	Стадія	Аркуш	Аркушів
							РД	5	
Перевір.						Схема системи К1			
Проект.									
Н.контр.									

Погоджено:					
Дата					
Підпис					
Інв. N дійсн					



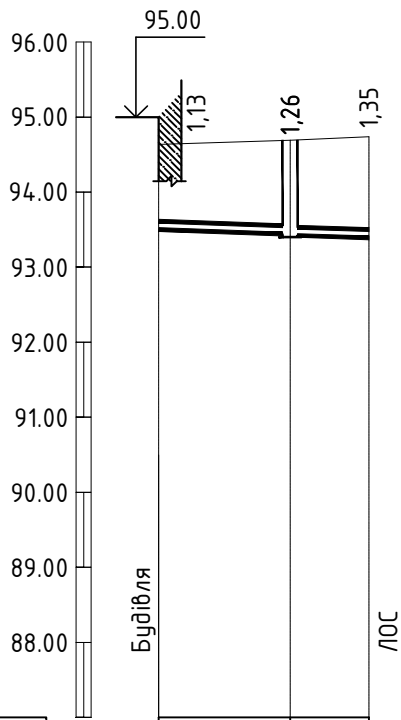
Суцільні горизонталі проведені через 0.5 метра
 Система висот - Балтійська
 Система координат -СК63р 3-я зона

5596850
 3375200

2007-3ВК					
Будівництво садового будинку за адресою: Київська область,					
Змін	Кільк	Аркци	НДок.	Підпис	Дата
ГАП					
Зовнішній водопровід і каналізація				Стадія	Аркуш
				РД	6
Перевір.	План зовнішніх мереж водопроводу і каналізації. Масштаб 1:250.				
Проект.					
Н.контр.					

Позбавлено:
 Дата
 Підпис
 Інв. N дізн

K1



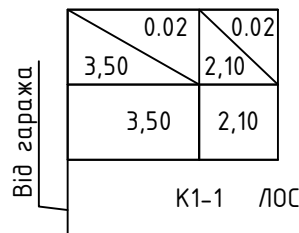
ГОРИЗОНТАЛЬНИЙ МАСШТАБ 1:200
ВЕРТИКАЛЬНИЙ МАСШТАБ 1:100

87,00

Відмітка низу або лотка труби	
Проектна відмітка землі	
Натурна відмітка землі	
Позначення труби та тип ізоляції	
Основа	
Довжина	Чхил
Відстань	
Номер колодязя, точка кута повороту	

Труба ПВХ, Ø110
ДСТУ Б В.2.5-32:2007

Піщана подушка 0,1м



Погоджено:

Дата

Підпис

Інв. N дійсн

2007-ВК

Будівництво садового будинку за адресою: Київська область,

Змін	Кільк.	Аркуш	НДок.	Підпис	Дата
ГАП					
Перевір.					
Проект.					
Н.контр.					

Зовнішній водопровід і каналізація

Стадія	Аркуш	Аркушів
РД	7	

Профіль зовнішніх мереж каналізації

Позиція	Найменування і технічна характеристика	Тип, марка. Позначення документа, опитувального листа	Код обладнання, матеріалу	Завод виготовник	Одиниця виміру	Кількість	Маса одиниці, кг	Примітка
	Господарсько-питний водопровід							
	Система В1, Т3, Т4							
1	Труба поліпропіленова Ф20				м.	95		
2	Труба поліпропіленова Ф25				м.	60		
3	Труба поліпропіленова Ф32				м.	25		
4	Ізоляція труби 12мм Ф22				м.	95		
5	Ізоляція труби 12мм Ф28				м.	60		
6	Ізоляція труби 12мм Ф35				м.	25		
7	Кран кульовий муфтовий Ф15				шт.	25		
8	Кран кульовий муфтовий Ф20				шт.	6		
9	Кран кульовий муфтовий Ф25				шт.	5		
10	Клапан зворотній муфтовий Ф15				шт.	1		
11	Клапан зворотній муфтовий Ф32				шт.	1		
12	Мембранний бак 100л				шт.	1		
13	Кутник 90 для настінного кріплення з внутрішньою різьбою.				шт.	6		
14	Хомут для кріплення труби 1/2"				шт.	200		
15	Хомут для кріплення труби 3/4"				шт.	120		
16	Хомут для кріплення труби 1"				шт.	40		
17								
18								
19								
20								

Інв.Н ориг. Підпис та дата Замість інв.Н

							2007-ВК.С		
							Будівництво садового дудинку за адресою: Київська область,		
Змін	Кільк	Аркуш	НДок.	Підпис	Дата				
ГАП						Водопровід і каналізація	Стадія	Аркуш	Аркушів
							Р	1	3
Перевір.						Специфікація обладнання.			
Проект.									
Н.контр.									

Позиція	Найменування і технічна характеристика	Тип, марка. Позначення документа, опитувального листа	Код обладнання, матеріалу	Завод виготовник	Одиниця виміру	Кількість	Маса одиниці, кг	Примітка
21	Побутова каналізація							
22	Система К1							
23	Труби поліпропіленова з розтрубом $\Phi 50$				м	30		
24	Труби поліпропіленова з розтрубом $\Phi 100$				м	40		
25	Ревізія поліпропіленова з кришкою $\Phi 100$				шт.	4		
26	Відвіт $50 \times 45^\circ$				шт.	18		
27	Відвіт $50 \times 90^\circ$				шт.	4		
28	Відвіт $110 \times 45^\circ$				шт.	11		
29	Трійник $50 \times 50 \times 45^\circ$				шт.	4		
30	Трійник $50 \times 50 \times 90^\circ$				шт.	2		
31	Трійник $110 \times 110 \times 45^\circ$				шт.	3		
32	Трійник $110 \times 110 \times 90^\circ$				шт.	5		
33	Трійник $110 \times 50 \times 45^\circ$				шт.	1		
34	Трійник $110 \times 50 \times 90^\circ$				шт.	3		
35	Заглушка 50				шт.	3		
36	Заглушка 110				шт.	1		
37	Перехід 110×50				шт.	3		
38								
39								
40								
41								
42								
43								
44								
45								
46								

Інв.Н ориг. Підпис та дата Замість інв.Н

Змін	Кільк.	Аркущ	Ндок.	Підпис	Дата

2007-ВК.С

Арк.

2

Позиція	Найменування і технічна характеристика	Тип, марка. Позначення документа, опитувального листа	Код обладнання, матеріалу	Завод виготівник	Одиниця виміру	Кількість	Маса одиниці, кг	Примітка
47	Обладнання							
48	Унітаз керамічний з кріпленням до підлоги та з косим випуском.				шт.	3		
49	Умивальник керамічний з випуском сифоном та змішувачем.				шт.	3		
50	Умивальник керамічний подвійний з випуском сифоном та змішувачем.				шт.	1		
51	Ванна				шт.	1		
52	Душовий піддон				шт.	1		
53	Кран змішувач з душовою сіткою				шт.	3		
54	Мийка кухонна з випуском сифоном та змішувачем.				шт.	1		
55	Елемент для підключення пральної машини D=50мм				шт.	1		
56	Трап вертикальний 50				шт.	1		
57								
58								
59								
60	Зовнішні мережі							
61	Мережа В1							
62	Труба PE100 SDR17 PN10 ϕ 32x2.0	ДСТУ Б В.2.7-151:2008			м	4,0		
63	Труба PE100 SDR17 PN10 ϕ 40x2.4	ДСТУ Б В.2.7-151:2008			м	4,0		
64								
65								
66								
67	Мережа К1							
68	Труба ПВХ, ϕ 110	ДСТУ Б В.2.5-32:2007			м	6,0		
69	Колодязь каналізаційний із збірних з/б виробів ϕ 1000	ТПР 902-09-22.84			шт.	1		
70								
71								
72								

Замість інв.Н

Підпис та дата

Інв.Н ориг.

Змін	Кільк.	Аркуш	Ндок.	Підпис	Дата

2007-ВК.С

Арк.
3